

OBJEDNATEL:

Plzeňské městské  
dopravní podniky



Plzeňské městské dopravní podniky, a.s.  
Denisovo nábřeží 920/12  
301 00 Plzeň - Východní Předměstí

společnost "MP + MMD - Vozovna Slovany", společník 1:



**METROPROJEKT Praha a.s.**  
nám. I. P. Pavlova 2/1786  
120 00 Praha 2  
tel.: +420 296 154 105  
www.metroprojekt.cz

společník 2:



**MOTT  
MACDONALD**

**Mott MacDonald CZ, spol. s r.o.**  
Národní 984/15  
110 00 Praha 1  
tel.: +420 221 412 800  
www.mottmac.com

Souprava číslo:

HIP:

Ing. Jan Kočí

tel.: 296 154 401

Stupeň:

DPS

Podpis:

Název a účel díla:

**REKONSTRUKCE VOZOVNY SLOVANY**  
**Plzeň, Slovanská alej 35**

Zpracovatelský útvar:



Mezilesní 1051/16, 142 00 Praha 4

Tel: 602 196 019, info@apsprojekt.cz www.apsprojekt.cz

Název části díla:

**E. Stavební část - stavební soubory**  
**SOD I Objekty vrchní stavby (VST)**  
*E.1 Objekty pozemních staveb*  
**SO VST 05 Budova vrátnice**

**E.**  
**E.1**

Odpovědný projektant:

Ing. Petr Dražan

Podpis:

Vypracoval:

Ing. Jan Růžička

Podpis:

Skart.  
znak:

V20/2039

Datum:

11/2019

Počet  
formátů:

Měřítka:

Název přílohy:

**SO VST 05/1 Stavebně-architektonické řešení**  
**KNIHA DETAILŮ**

Změna:

-

Číslo příl.:

**026**

IČD:

19

7246

006

05

04

01



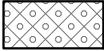
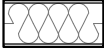






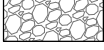

## POZNÁMKY

- 1) Nedílnou součástí výkresové dokumentace jsou technické zprávy. Součástí dodávky jsou i jednotlivé výrobky nebo části díla, které nejsou z výkresové dokumentace zcela zřejmé, nebo nejsou na výkresech uvedeny, ale jsou popsány v technické zprávě, nebo je jejich nezbytnost z celkového kontextu zcela zřejmá.
- 2) Interiér je řešen v samostatné příloze a je nadřazen tomuto výkresu.
- 3) Přesné umístění koncových prvků na stropě, stěnách a podlahách bude provedeno podle výkresů půdorysů, podhledů a pohledů na vybrané stěny obsažených v projektu interiéru. Výkresy interiéru jsou nadřazeny výkresům z ASŘ. Poté následují dílčí části technického řešení bez rozdílu významnosti (ZTI, VZT, ...) vyjma SKŘ. Pokud dojde k tvarovému rozporu mezi částí ASŘ a SKŘ, je nezbytné informovat architekta – autora návrhu, který písemně odsouhlasí řešení.
- 4) Pokud dojde k rozporům v dokumentaci v části ASŘ, platí následující princip:  
Výkresy detailů mají přednost, před výkresy celků. Tvarové řešení viditelných částí v projektu interiéru má přednost před částí ASŘ. Technické řešení výkresů detailů (ná vaznosti skladeb apod.) má přednost před řešením v projektu interiéru.
- 5) Dílenská (výrobní) dokumentace je součástí dodávky dodavatele a jde k tíži dodavatele. Tuto dílenskou (výrobní dokumentaci) je povinen dodavatel předložit GP a investorovi k odsouhlasení.
- 6) Zhotovitel je povinen provést dilatace jednotlivých celků dle technologických předpisů dodavatelů jednotlivých materiálů a dle projektu SKŘ–beton. Předmětem dodávky jsou rovněž všechny dilatační, přechodové a ukončující lišty. Konkrétní typ přechodových lišt schválí architekt.
- 7) Přesné specifikace úprav povrchů, zařizovacích předmětů, doplňků a estetického ztvárnění, pokud nejsou vyspecifikovány v části interiér, určí architekt během autorského dozoru. Architekt, projektant a investor budou požadovat před zahájením dodávky odsouhlasit dílenskou dokumentaci dodavatele včetně veškerých fyzických vzorků použitých materiálů a barev.
- 8) Fasáda z LOP a fasádních panelů jsou certifikované systémy a realizace bude dle technologických předpisů výrobce.
- 9) Spojovací, vyrovnávací, kotvicí a pomocné montážní konstrukce, včetně montáže, jsou součástí dodávky. Před zadáním do výroby si dodavatel stavby ověří rozměry otvorů na místě vč. připojovacích bodů a stavební připravenosti navazujících profesí. Součástí dodávky je detailní realizační a dílenská dokumentace, která bude před zadáním do výroby předložena projektantovi a autorovi architektonického návrhu k písemnému odsouhlasení. Dodavatel předloží fyzické vzorky a prototypy všech použitých materiálů, povrchových úprav a ostatních dodávek, které musí být písemně schváleny autorem architektonického návrhu. Součástí dodávky jsou veškeré ochranné a vykrývací prostředky a opatření potřebné k provedení funkční dodávky a ochraně povrchů a dokončených konstrukcí. Ostatní požadavky na výrobky, dodávku a montáž – viz specifikace ve výkresech výměr. Požární odolnost dle PBŘ.
- 10) Jednotlivé výrobky jsou uvedeny v tabulkách výrobků.
- 11) Princip řešení výrobní dokumentace a detailů se upraví dle skutečností zjištěných během provádění stavby.

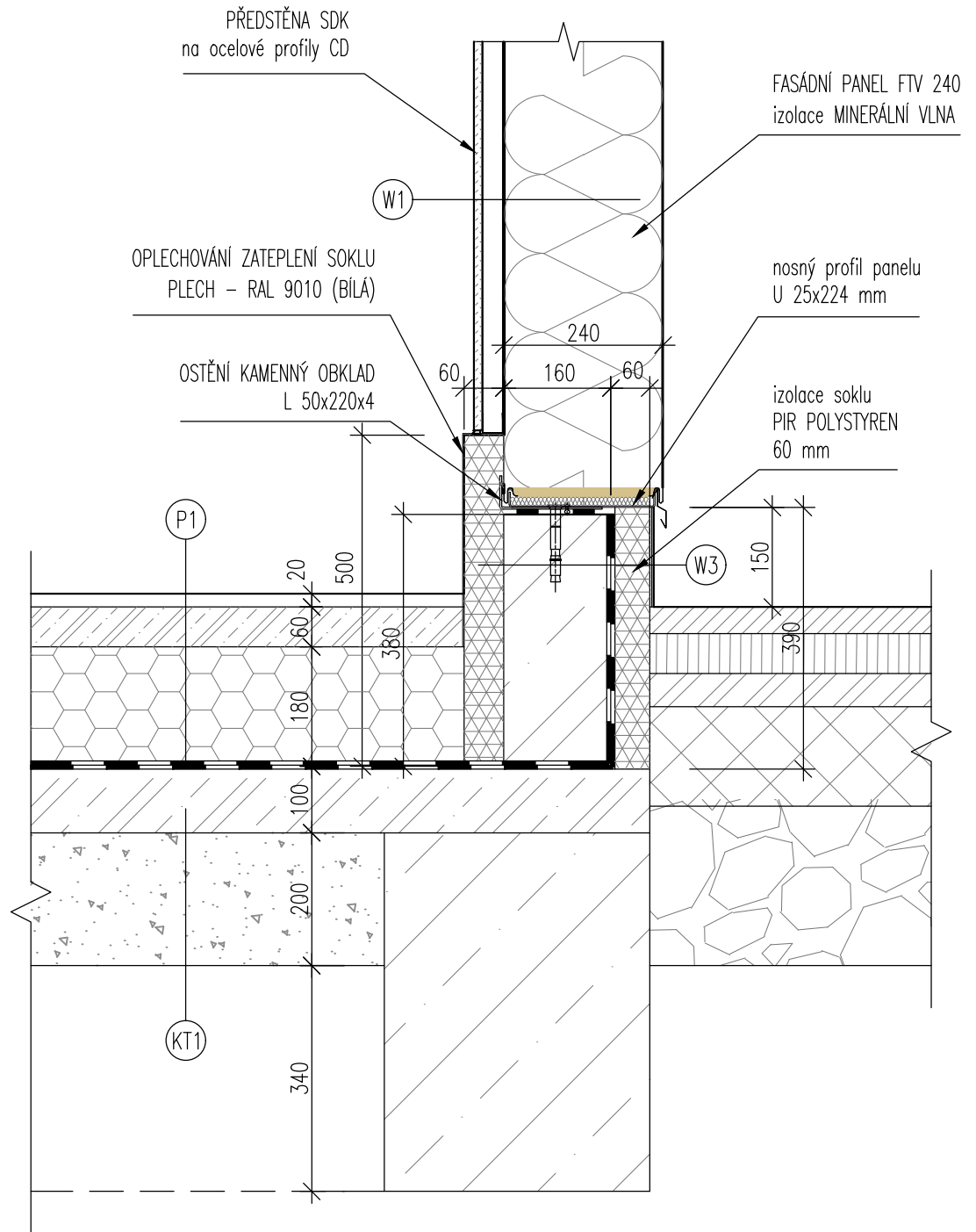
## SEZNAM DETAILŮ

[illegible]

# LEGENDA MATERIÁLŮ


ZNAČKA	MATERIÁL
	ŽELEZOBETONOVÁ KONSTRUKCE
	PROSTÝ BETON
	TEPELNĚ IZOLAČÍ DESKY tl. 150 mm (ref. YTONG MULTIPOR)
	IZOLAČNÍ PANEL tl. 240 mm (ref. Trimotherm FTV)
	POLYSTYREN EPS
	POLYSTYREN XPS
	POLYSTYREN PIR
	MINERÁLNÍ VATA
	HYDROIZOLACE
	SÁDROKARTON
	KAČÍREK, ŠTĚRKODRŤ
	NÁSYP, ZÁSYP

# SVISLÝ ŘEZ

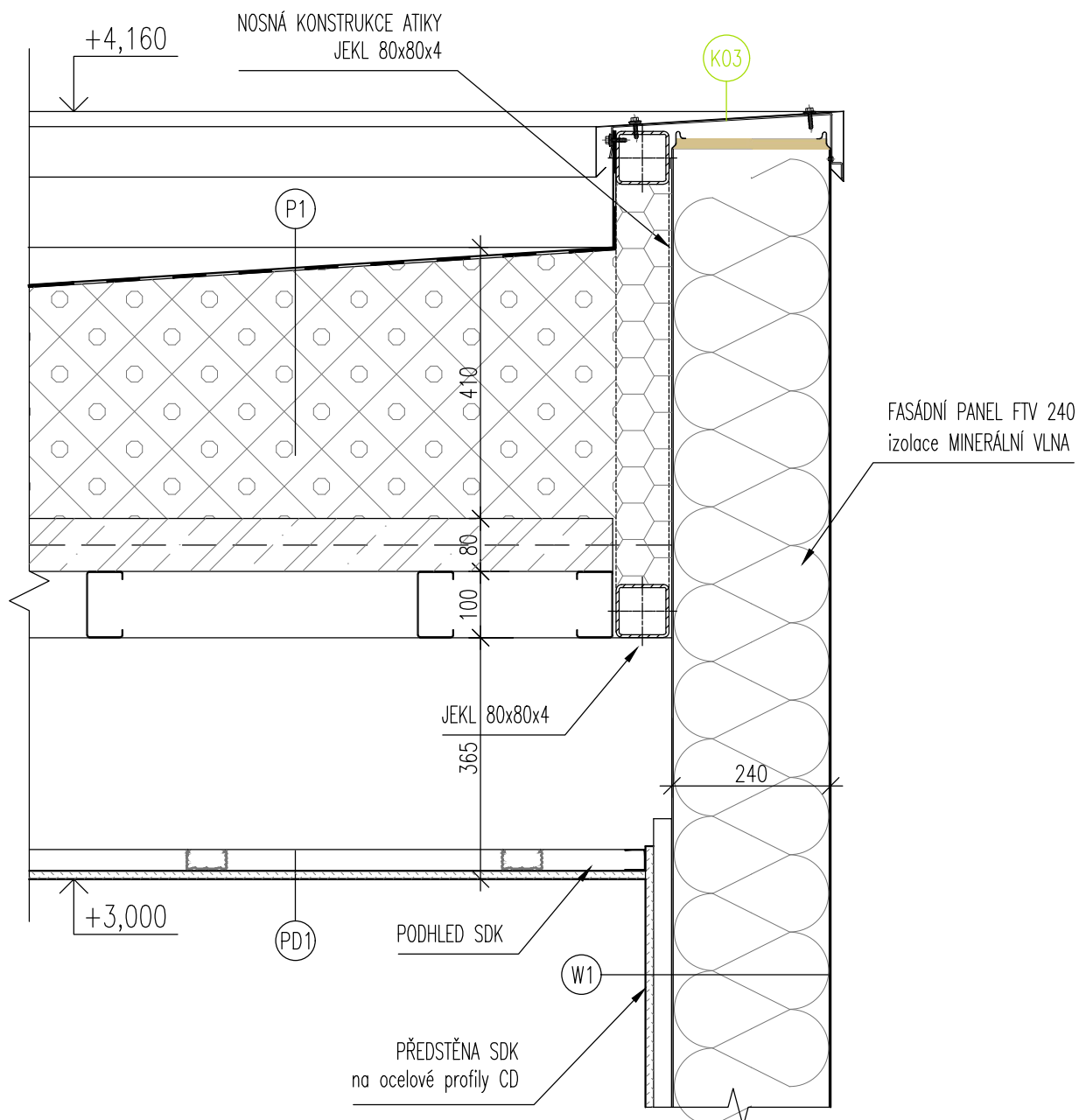


## POZNÁMKY

1. TATO DOKUMENTACE SLOUŽÍ JAKO PODKLAD K ZADÁVACÍ DOKUMENTACI PRO VÝBĚR ZHOTOVITELE.
2. TENTO VÝKRES NENAHAZUJE VÝROBNÍ DOKUMENTACI.
3. VÝROBNÍ DOKUMENTACI JE ZHOTOVITEL POVINEN NECHAT ODSOUHLASIT INVESTOREM A GP

STAVBA: REKONSTRUKCE VOZOVNY SLOVANY		
DATUM: 11/2019	MĚŘÍTKO: 1:10	
KOOPERANT:	DETAIL:	Č.DETAILU:
		SOKL PANEL 240
		01

## SVISLÝ ŘEZ



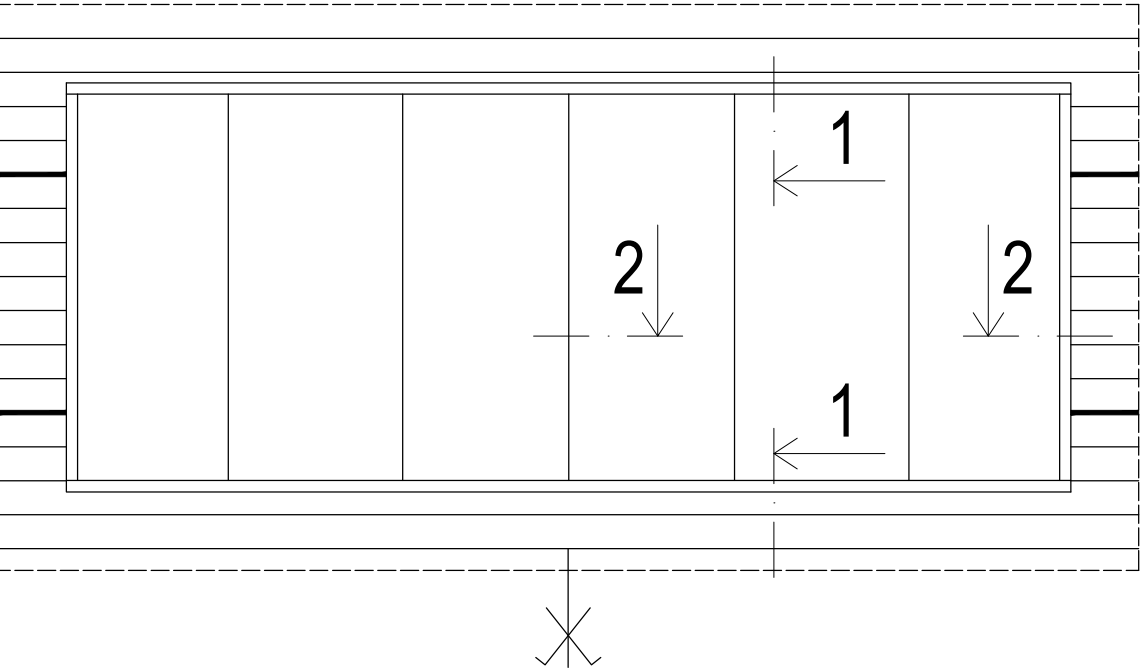
## POZNÁMKY

1. TATO DOKUMENTACE SLOUŽÍ JAKO PODKLAD K ZADÁVACÍ DOKUMENTACI PRO VÝBĚR ZHOTOVITELE.
2. TENTO VÝKRES NENAHRÁŽUJE VÝROBNÍ DOKUMENTACI.
3. VÝROBNÍ DOKUMENTACI JE ZHOTOVITEL POVINEN NECHAT ODSOUHLASIT INVESTOREM A GP

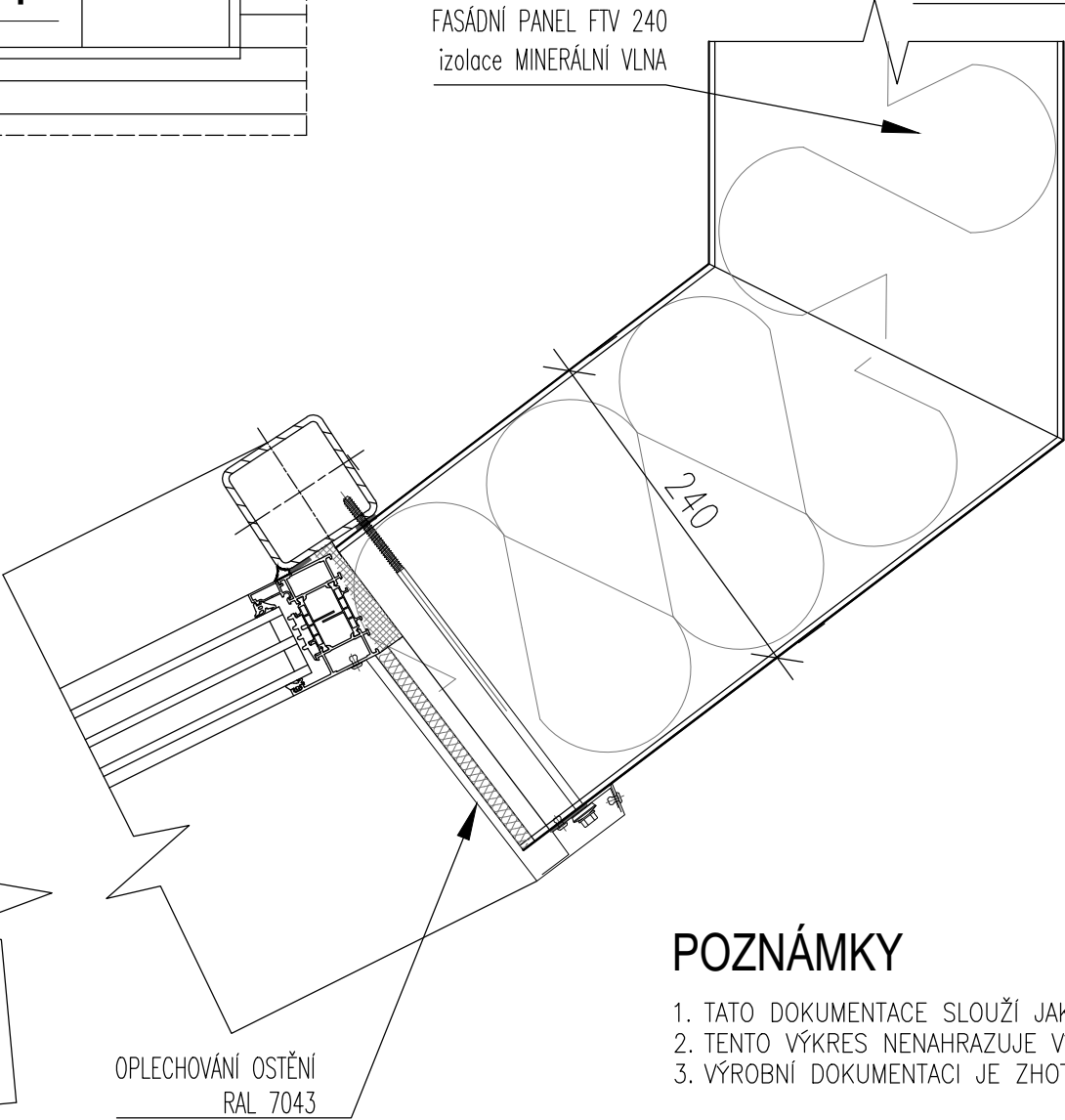
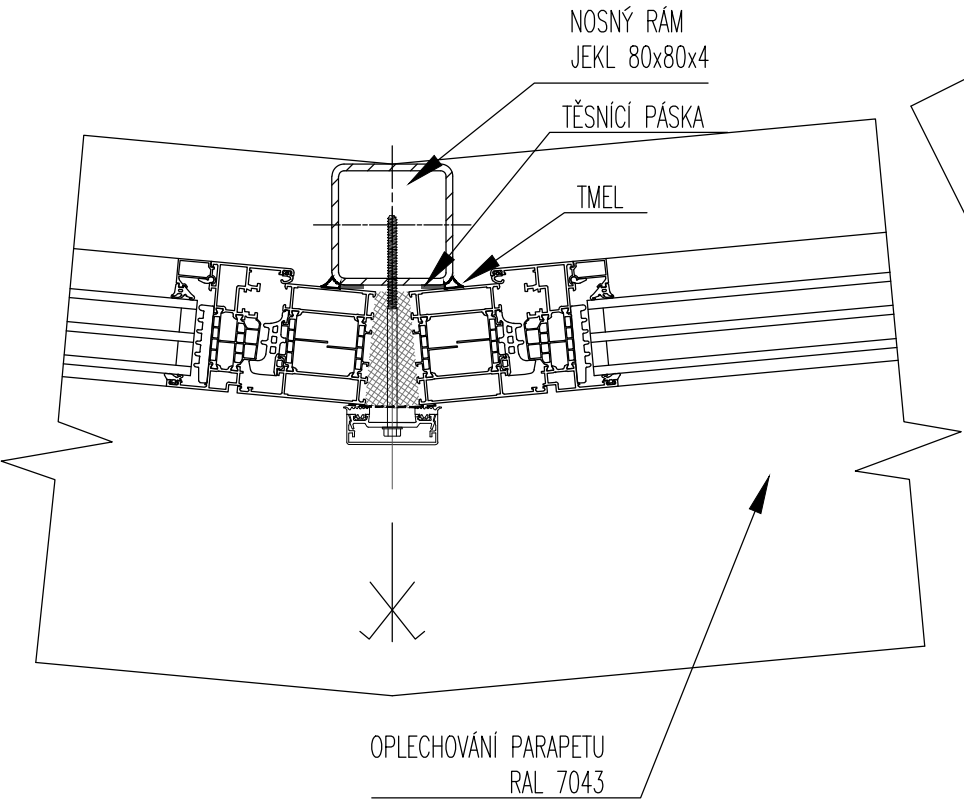
STAVBA: REKONSTRUKCE VOZOVNY SLOVANY		
DATUM: 11/2019	MĚŘÍTKO: 1:10	
KOOPERANT:	DETAIL: ATIKA PANEL 240	Č.DETAILU: 02

**APS**  
PROJEKT PRAHA  
Mezilesní 1051/16, 142 00 Praha 4  
ČZ44 828 828 info@apsprojekt.cz

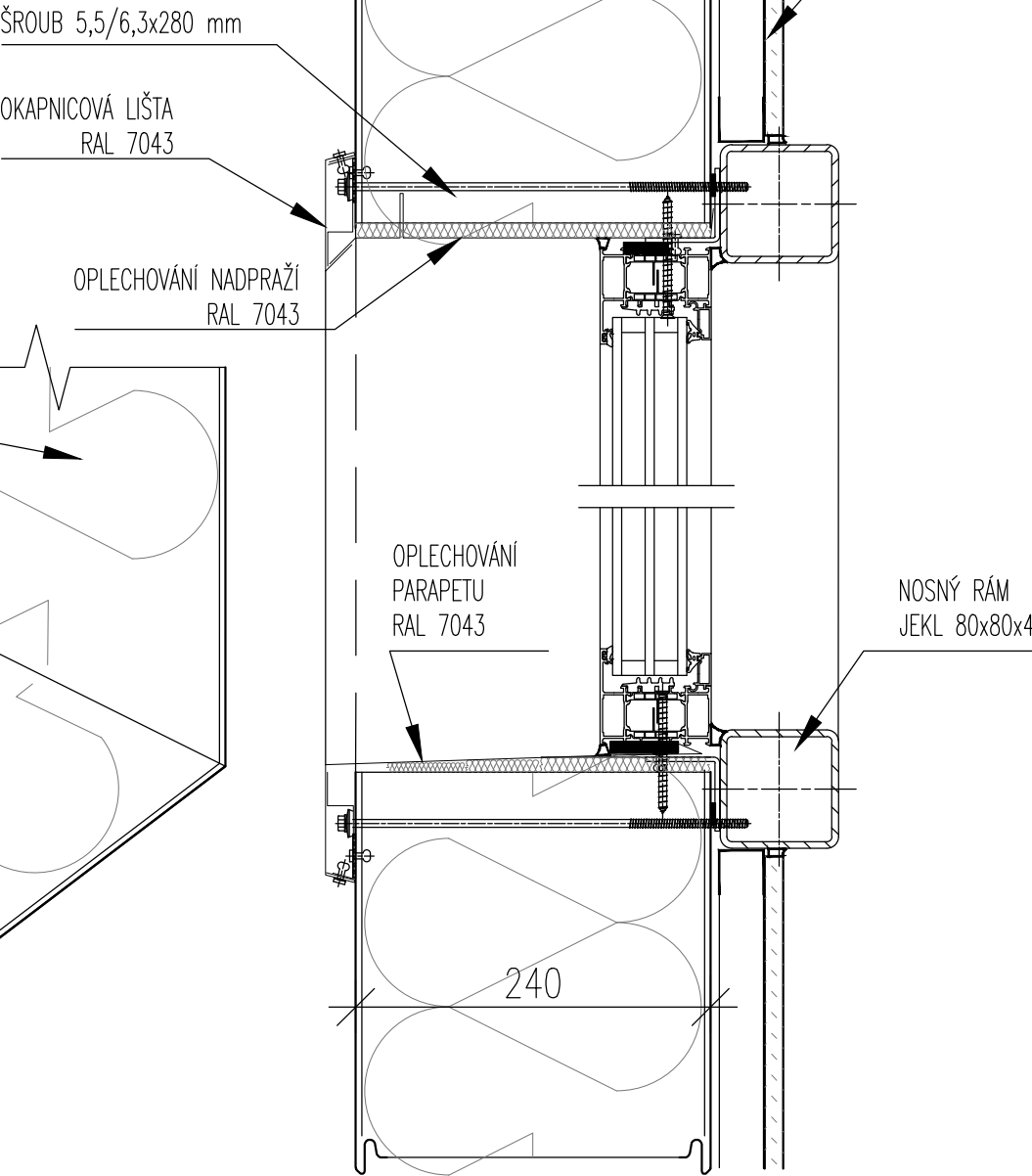
SCHEMATICKÝ POHLED



VODOROVNÝ ŘEZ  
2-2



SVISLÝ ŘEZ  
1-1

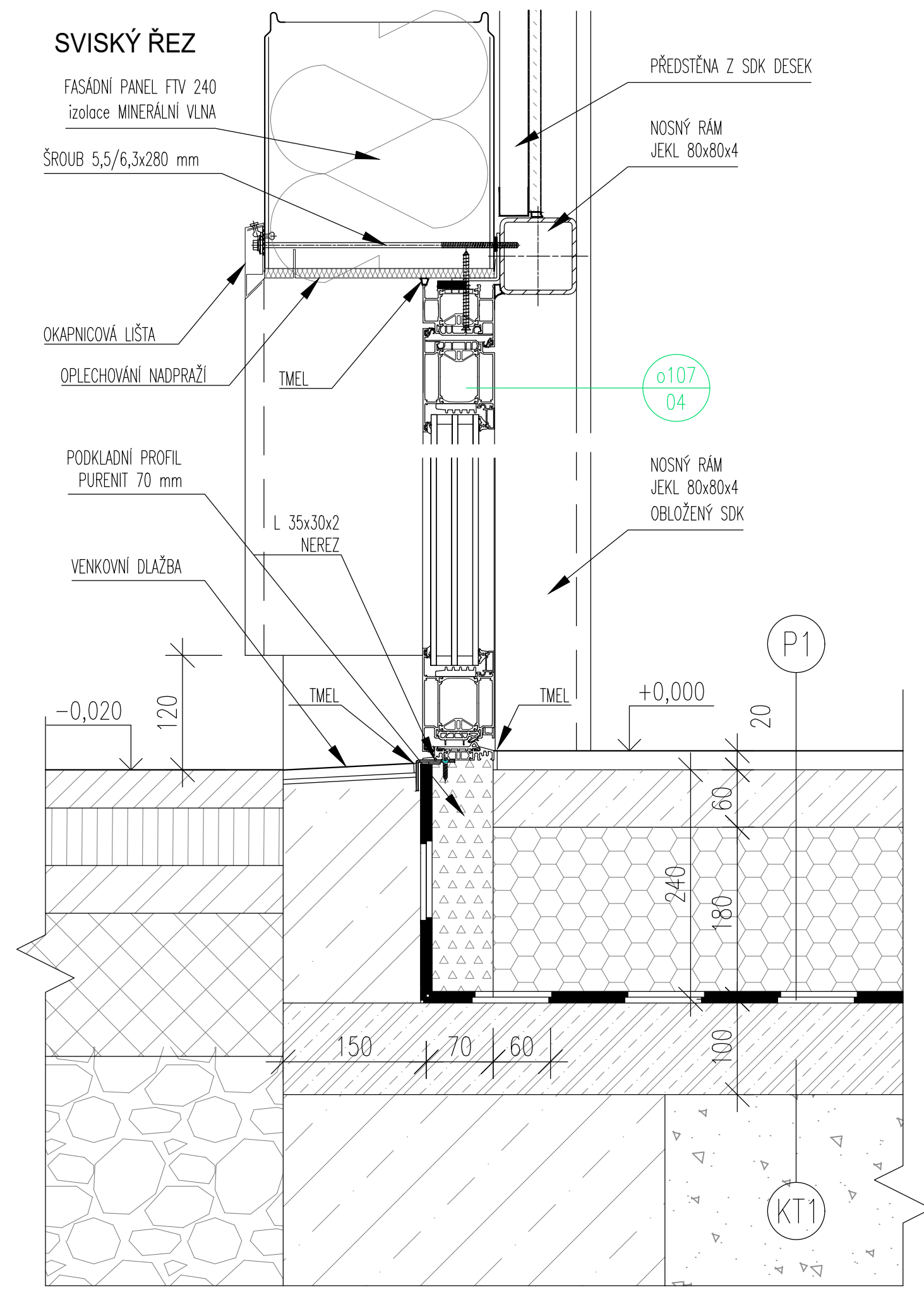


POZNÁMKY

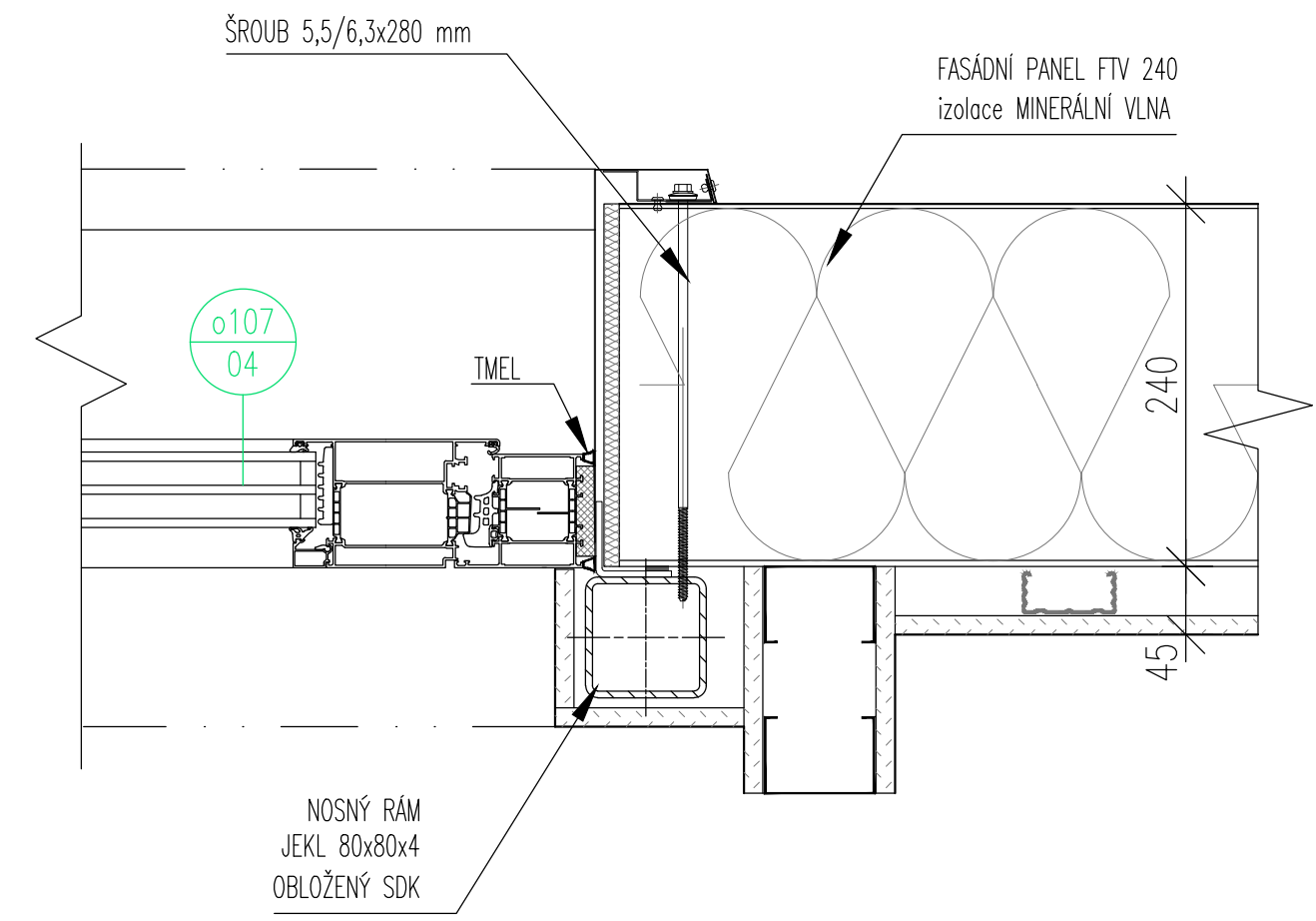
1. TATO DOKUMENTACE SLOUŽÍ JAKO PODKLAD K ZADÁVACÍ DOKUMENTACI PRO VÝBĚR ZHOTOVITELE.
2. TENTO VÝKRES NENAHRÁZUJE VÝROBNÍ DOKUMENTACI.
3. VÝROBNÍ DOKUMENTACI JE ZHOTOVITEL POVINEN NECHAT ODSOUHLASIT INVESTOREM A GP

STAVBA:		
DATUM: 11/2019	MĚŘÍTKO: 1:5	
KOOPERANT:	DETAIL:	Č.DETAILU:
	OSAZENÍ OKNA	03

# SVISKÝ ŘEZ



# VODOROVNÝ ŘEZ



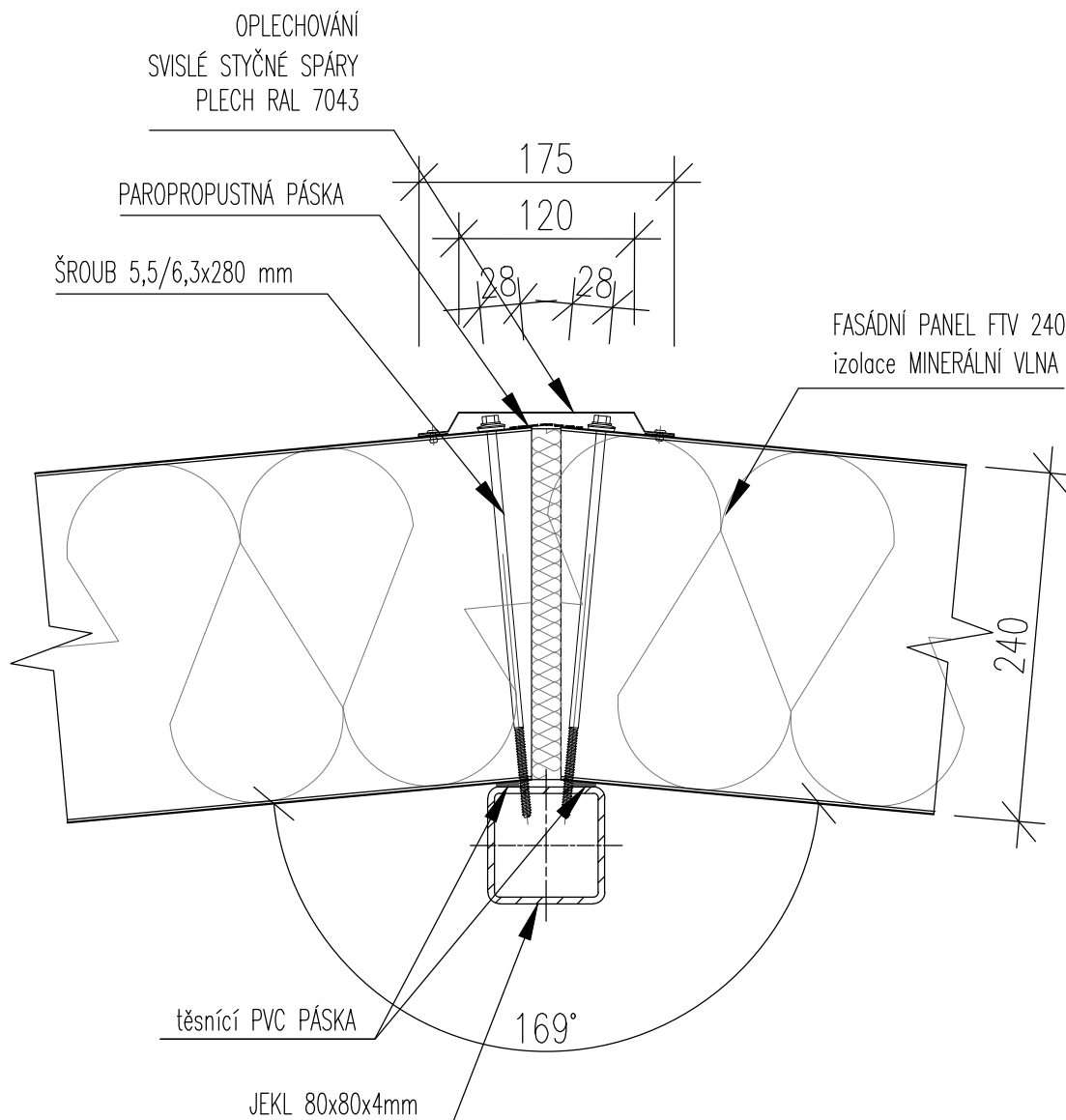
## POZNÁMKY

1. TATO DOKUMENTACE SLOUŽÍ JAKO PODKLAD K ZADÁVACÍ DOKUMENTACI PRO VÝBĚR ZHOTOVITELE.
2. TENTO VÝKRES NENAHAZUJE VÝROBNÍ DOKUMENTACI.
3. VÝROBNÍ DOKUMENTACI JE ZHOTOVITEL POVINEN NECHAT ODSOUHLASIT INVESTOREM A GP

STAVBA:		
DATUM:	11/2019	MĚŘÍTKO: 1:5
KOOPERANT:	<div>APS PROJEKT PRAHA Mezilesní 1051/16, 162 00 Praha 4 Č296 920 920 info@apsprojekt.cz</div>	Č.DETAILU: <div>OSAZENÍ VCHODOVÝCH DVEŘÍ 04</div>



# VODOROVNÝ ŘEZ



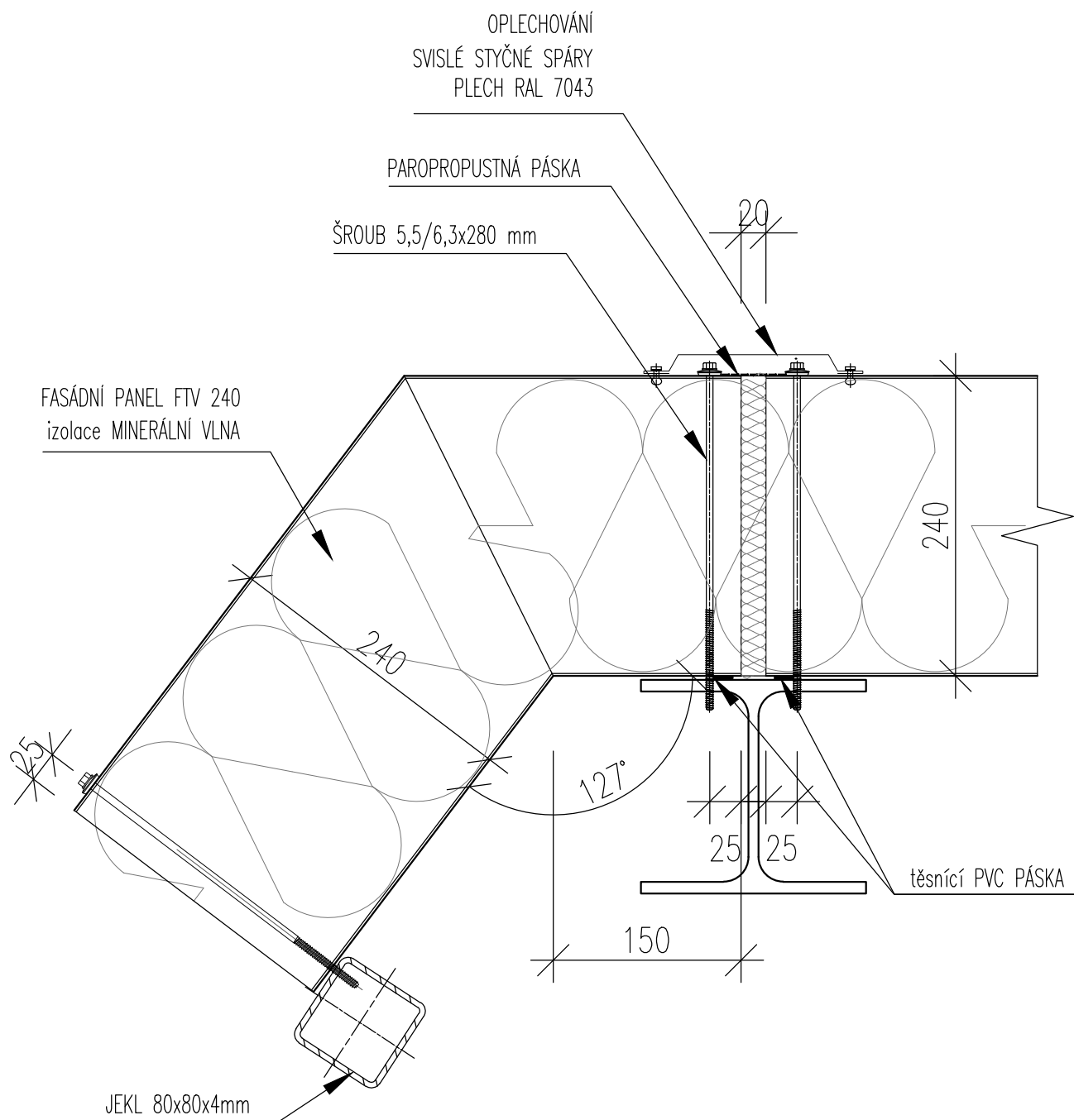
## POZNÁMKY

1. TATO DOKUMENTACE SLOUŽÍ JAKO PODKLAD K ZADÁVACÍ DOKUMENTACI PRO VÝBĚR ZHOTOVITELE.
2. TENTO VÝKRES NENAHAZUJE VÝROBNÍ DOKUMENTACI.
3. VÝROBNÍ DOKUMENTACI JE ZHOTOVITEL POVINEN NECHAT ODSOUHLASIT INVESTOREM A GP

STAVBA: REKONSTRUKCE VOZOVNY SLOVANY		
DATUM: 11/2019	MĚŘÍTKO: 1:5	
KOOPERANT:	DETAIL: <b>ATYPICKÝ SPOJ SENDVIČOVÝCH PANELŮ 169°</b>	Č.DETAILU: <b>05</b>

**APS**  
PROJEKT PRAHA  
Mezilesní 1051/16, 162 00 Praha 4  
Č.204 820 820 [info@apsprojekt.cz](mailto:info@apsprojekt.cz)

# VODOROVNÝ ŘEZ



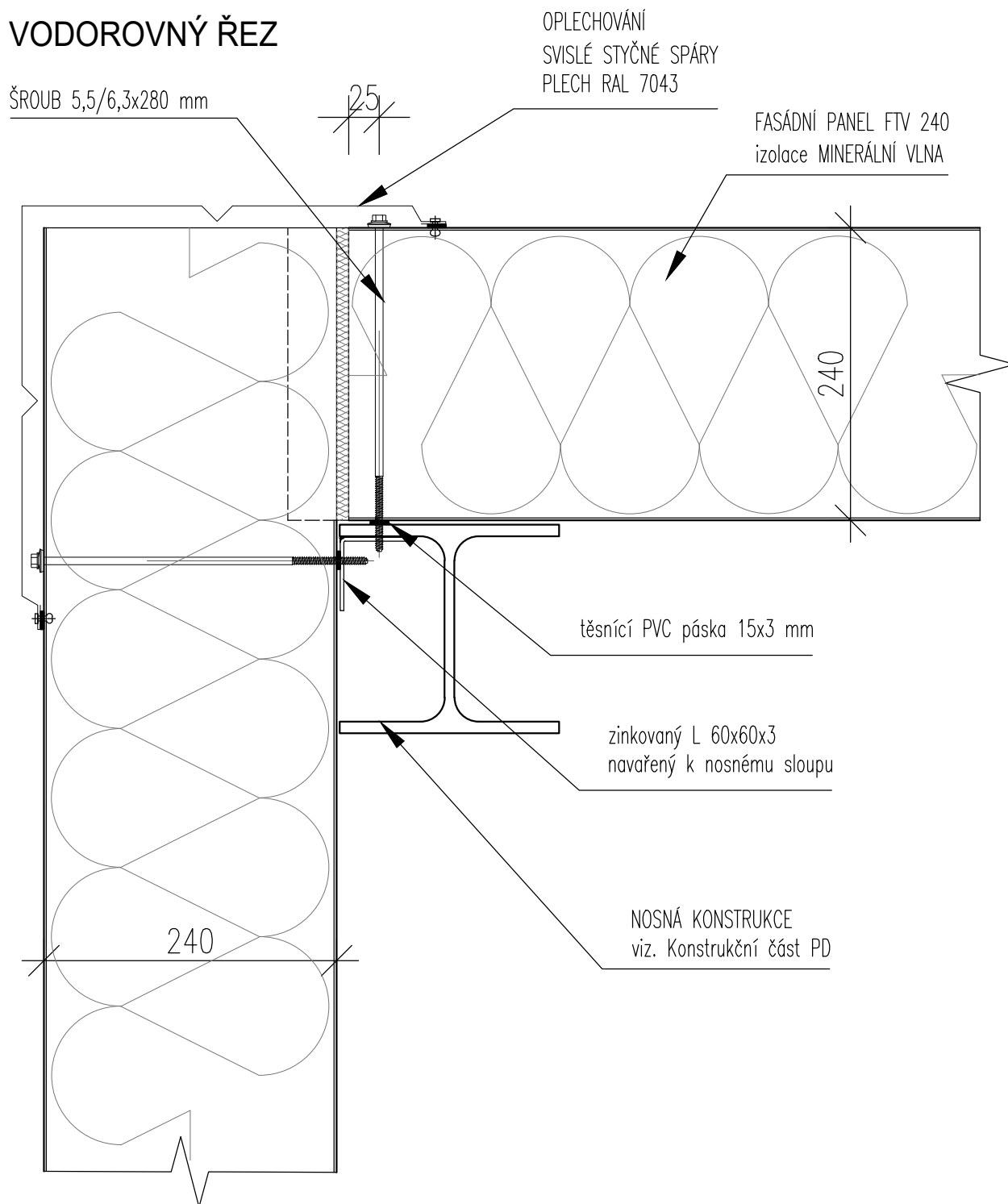
## POZNÁMKY

1. TATO DOKUMENTACE SLOUŽÍ JAKO PODKLAD K ZADÁVACÍ DOKUMENTACI PRO VÝBĚR ZHOTOVITELE.
2. TENTO VÝKRES NENAHRAZUJE VÝROBNÍ DOKUMENTACI.
3. VÝROBNÍ DOKUMENTACI JE ZHOTOVITEL POVINEN NECHAT ODSOUHLASIT INVESTOREM A GP

STAVBA: REKONSTRUKCE VOZOVNY SLOVANY		
DATUM: 11/2019	MĚŘÍTKO: 1:5	
KOOPERANT:	DETAIL: <b>ROHOVÝ SPOJ SENDVIČOVÝCH PANELŮ 127°</b>	Č.DETAILU: <b>06</b>

**APS**  
PROJEKT PRAHA  
Mezilesní 1051/16, 142 00 Praha 4  
620 4 871 871 info@apsprojekt.cz

# VODOROVNÝ ŘEZ



## POZNÁMKY

1. TATO DOKUMENTACE SLOUŽÍ JAKO PODKLAD K ZADÁVACÍ DOKUMENTACI PRO VÝBĚR ZHOTOVITELE.
2. TENTO VÝKRES NENAHAZUJE VÝROBNÍ DOKUMENTACI.
3. VÝROBNÍ DOKUMENTACI JE ZHOTOVITEL POVINEN NECHAT ODSOUHLASIT INVESTOREM A GP

STAVBA: REKONSTRUKCE VOZOVNY SLOVANY		
DATUM: 11/2019	MĚŘÍTKO: 1:5	
KOOPERANT:	DETAIL: ROHOVÝ SPOJ SENDVIČOVÝCH PANELŮ 90°	Č.DETAILU: 07

**APS**  
PROJEKT PRAHA  
Mezilesní 1051/K, 147 00 Praha 4  
670 870 870 [info@apsprojekt.cz](mailto:info@apsprojekt.cz)